



FONT SPECIFICATION

Lovina Fonts Family

Lovina 2 - Regular

Uppercase Characters

A B C D E F G H I J K L M N
O P Q R S T U V W X Y Z

Lowercase Characters

a b c d e f g h i j k l m n o p q r s t u v w x y z

Numbers

0 1 2 3 4 5 6 7 8 9

Punctuation and Symbols

! " # \$ % & ' () * + , - . : ;
< = > ? [\] ^ _ { | } ¡ ¢ £ ¤
¥ ¦ § ¨ © « ¬ ® ¯ ° ± ´ ¶ · ¸ »

All Other Glyphs

À Á Â Ã Ä Å Æ Ç È

É Ê Ë Ì Í Î Ï Ð Ñ

Ò Ó Ô Õ Ö × Ø Ù Ú

Û Ü Ý Þ ß à á â ã

ä å æ ç è é ê ë ì

í î ï ð ñ ò ó ô õ

ö ÷ ø ù ú û ü ý þ

ÿ ı Œ œ Ÿ ŷ Ÿ ŷ Ÿ

ˆ ˇ ˘ ˙ ˚ ˛ ˜ ˝ ˘

˚ ˆ ˜ ˉ ˘ ˙ ˚ ˚ ˝

˘ ˙ ˚ ˛ ˜ ˝ Ÿ ŷ Ÿ ŷ

Ÿ ŷ Ÿ ŷ - - ' ' "

" † ‡ • ‰ ‹ › ⁄ €

™ ∂ ∅ ∏ ∑ - √ ∞ ∫

≈ ≠ ≤ ≥ ◊ a b c d

e f g h i j k l m

n o p q r s t u v

w x y z a b c d e

f g h i j k l m n

o p q r s t u v w

x y z a b c d e f

gO hO iO jO kO lO mO nO oO

pO qO rO sO tO uO vO wO xO

yO zO a b c d e f g h i

j k l m n o p q r

s t u v w x y z a b

c d e f g h i j k

l m n o p q r s t

QuQvQw QxQyQz ThThe ar

br cc dd ee ff fr gg ii jj

ll mm nn oo or pp pr qr rr

sr ss th tt zz & È £ NO GLYPH

LOVINA Sans Serif Italic - Regular

Uppercase Characters

A B C D E F G H I J K L M N O P Q R
S T U V W X Y Z

Lowercase Characters

A B C D E F G H I J K L M N O P Q R S
T U V W X Y Z

Numbers

0 1 2 3 4 5 6 7 8 9

Punctuation and Symbols

! " # \$ % & ' () * + , - . :
**;
< = > ? [\] ^ _ { | } ¡ ¢**
£ ¤ ¥ ¦ § ¨ © ª « ¬ ® ¯ °
± ² ³ ´ µ ¶ · ¸ ¹ º » ¼ ½ ¾

All Other Glyphs

À Á Â Ã Ä Å Æ Ç È

É Ê Ë Ì Í Î Ï Ð Ñ

Ò Ó Ô Õ Ö × Ø Ù Ú

Û Ü Ý Þ ß à á â ã

ä å æ ç è é ê ë ì

í î ï ð ñ ò ó ô õ

Ö ÷ Ø Ù Ú Û Ü Ý Þ

ÿ Ā ā Ą ą Ą ą Ć ć

ċ ċ ċ ċ Ď ě Đ đ Ę

ē ē ē ē ě ě ğ ğ

ġ ġ ġ ġ ħ ħ î î î

ī ī ī ī ī ķ ķ ł ł

ł ł ł ł ł ł ņ ņ ņ

Ň Ň Ň Ň Ň Ō Ō Ő Ő

Œ Œ Ŕ Ŕ Ŗ Ŗ Ś Ś Š

Ś Ś Ś Š Š Ţ Ţ Ť Ť

Ŧ Ŧ Û Û Ū Ū Ŭ Ŭ Ů Ů

Ű Ű Ű Ŵ Ŵ Ŷ Ŷ Ÿ Ź

Ż Ż Ż Ź Ź B C C

Đ Đ Э Ə ε F f Ğ Ƴ

Ĺ ĩ K K Ń Ó Ó P P

Σ T T T Ú Ú Ū V Y

Υ Ʒ Ă Ă Ĭ Ĭ Ŏ Ŏ Ű

Ů Ū ū Ú ú ů ů ù ù

Ǝ Ā Ā Ğ Ğ Ø Ø Š Š

Ŧ Ŧ Ę Ę Ö Ö ʔ B H

Λ ϣ R B C P D ə

É Ć Ÿ Ħ İ Ĺ Ń Ŕ Ŗ

Š Ţ Ħ Ů ů ǂ ǃ Ǆ

ˆ ˆ ˆ ˆ ˆ ˆ ˆ ˆ ˆ

ˆ ˆ ˆ ˆ ˆ ˆ ˆ ˆ ˆ

ˆ ˆ ˆ ˆ ˆ ˆ ˆ ˆ ˆ

ˆ ; ˆ ˆ ˆ ˆ ˆ ˆ ˆ

Œ Ω Α Β Δ Ε Ζ Η Æ

I K M N O P T X Ω

İ Ÿ π Ḃ Ḃ Ḑ Ḑ Ḑ Ḑ

Ḑ Ḑ Ḥ Ḥ Í Í Ĺ Ĺ Ĺ

Ĺ Ĺ Ṁ Ṁ Ṁ Ṁ Ṁ Ṁ Ṁ Ṁ

Ó Ó Ò Ò Ó Ó Ş Ş Ţ

Ţ Ţ Ţ Ţ Ţ ù ù ù ù

Ŵ Ŵ Ẑ Ẑ Ạ Ạ Ặ Ặ Ặ

Á À Æ Å Æ Æ Æ Æ Æ

À Á Æ Å Æ Æ Æ Æ Æ

Ë È Æ É È È È È È È

È È È È È È È È Ì

Ì Í Î Ñ Ñ Ñ Ñ Ñ Ñ Ñ

Ñ Ñ Ñ Ñ Ñ Ñ Ñ Ñ Ñ

Ñ Ñ Ñ Ñ Ñ Ñ Ñ Ñ Ñ

Ů ů Ú ú Ű ű Ū ū Ŭ ŭ

Ű ű Ų ų Ŵ ŵ Ŷ ŷ Ÿ Ź

Ź ž Ÿ ŷ — — ‘ ’ ,

“ ” , † ‡ • … ‰ ‹

› ⁄ € ™ ∂ ∅ ∏ ∑ −

√ ∞ ∫ ≈ ≠ ≤ ≥ ◊ ℝ

À Á Â Ã Ä Å Æ Ç È É

7 ˆ ˆ ˆ ˆ ˆ ˆ ˆ ˆ

ˆ ˆ ˆ

A AL NO GLYPH

Lovina - Regular

Uppercase Characters

A B C D E F G H I J K L M N O P
Q R S T U V W X Y Z

Lowercase Characters

a b c d e f g h i j k l m n o p q r s t u v w x y z

Numbers

0 1 2 3 4 5 6 7 8 9

Punctuation and Symbols

! " # \$ % & ' () * + , - . : ; < = >
? [\] ^ _ { | } ¡ ¢ £ ¤ ¥ ¦ § ¨
© « ¬ ® ¯ ° ± ´ ¶ · ¸ »

All Other Glyphs

À Á Â Ã Ä Å Æ Ç È

É Ê Ë Ì Í Î Ï Ð Ñ

Ò Ó Ô Õ Ö × Ø Ù Ú

Û Ü Ý Þ ß à á â ã

ä å æ ç è é ê ë ì

í î ï ð ñ ò ó ô õ

ö ÷ ø ù ú û ü ý þ

ÿ Ā ā Ā ě Ą a É é

È è Ě ě Ď ě đ Ě ě

È è È è Ě ě Ğ ğ Ğ

ğ Ğ ğ ħ Ī ī Ĵ ĵ Ĵ

ı K k L l L l L l

L l N n N n N n N n

ŋ Ō ō Ŏ ŏ Œ œ Ŕ ŕ

Ŕ ŕ Ŗ ř Ś ś Š š Š

š Ţ ı Ť ı ƒ ƒ Ū ū

Ů ů Ű ű Ų ų Ŵ ŵ Ŷ

ŷ Ÿ Ž ž Ž ž Ž ž Ā

ǎ Ě ě Ď ě Ů ů Ű ū

Ů ů Ű ű Ų ų Ś ś Ţ

ı ħ j w ^ ˇ ˘ ˙ ˚

˘ ˘ ˝ ˚ ˘ ˘ ˆ ˘ ˘

˘ ˙ ˚ ˚ ˝ ˘ ˙ ˙ ˚

˘ ˘ ˘ ˘ ˘ ˘ ˘ ˘

˘ ˘ ˘ ˘ ˘ ˝ ˝ ˘ ˘

˘ ˙ ˚ ˚ < > / n (

) € ™ ∂ ∅ ∏ ∑ - √

∞ ∫ ≈ ≠ ≤ ≥ ◊ A B

Œ D È F G H I J K

L M N O P Q R S T

U V W X Y Z a b c

d e f g h i j k l

m n o p q r s t u

v w x y z a b c d

e f g h i j k l m

w o p q r s t u v

w x y z Ca Cb Cc Cd Ce

Cf Cg Ch Ci Cj Ck Cl Cm Cn

Co Cp Cq Cr Cs Ct Cu Cv Cw

Cx Cy Cz g b d f g h

i j k l o p q r s

t y v w x y z b d

f g h j k l m n o p

q r s t u v x y z a b c

d e f g h i j k l

m n o p q r s t u

v w x y z a b c d

e f g h i j k l m

n o p q r s t u v

w x y z Th The aa ar br

cc dd ee ff fr gg hh ii jj

ll mm nn oo or pp pr qr rr

sr ss th tt zz & & & **NO GLYPH**

LOVINA Sans Serif Rough - Regular

Uppercase Characters

**A B C D E F G H I J K L M N O P Q R
S T U V W X Y Z**

Lowercase Characters

**A B C D E F G H I J K L M N O P Q R S
T U V W X Y Z**

Numbers

0 1 2 3 4 5 6 7 8 9

Punctuation and Symbols

**! " # \$ % & ' () * + , - . :
; < = > ? [\] ^ _ { | } ¡ ¢
£ ¤ ¥ ¦ § ¨ © ª « ¬ ® ¯ °
± ² ³ ´ µ ¶ · ¸ ¹ º » ¼ ½ ¾**

All Other Glyphs

À Á Â Ã Ä Å Æ Ç È

É Ê Ë Ì Í Î Ï Ð Ñ

Ò Ó Ô Õ Ö × Ø Ù Ú

Û Ü Ý Þ ß à á â ã

ä å æ ç è é ê ë ì

í î ï ð ñ ò ó ô õ

Ö ÷ Ø Ù Ú Û Ü Ý Þ

ÿ Ā ā Ą ą Ą ą Ć ć

ċ ċ ċ ċ Ď Ď Đ Đ Ě

ē ē ē ē ē ě ě ğ ğ

ġ ġ ġ ġ ħ ħ î î î

ī ī ī ī ī ķ ķ ł ł

ł ł ł ł ł ł ņ ņ ņ

Ņ Ņ Ņ Ņ Ņ Ō Ō Ő Ő

Œ Œ Ŕ Ŕ Ŗ Ŗ Ś Ś Š

Š Š Š Š Š Ţ Ţ Ť Ť

ƒ ƒ û û ū ū ů ů Ű

Ū Ū Ū Ŵ Ŵ Ŷ Ŷ Ÿ Ž

Ž Ž Ž Ž Ž Ɔ Ɔ Ɔ

Đ Đ Э э Э ƒ ƒ Ć Ƴ

Ĺ ĩ K K Ń Ó Ó P P

Σ T T T Ú Ú Ū V Y

Υ Ʒ Ă Ă Ĭ Ĭ Ŏ Ŏ Ű

Ů Ū Ū Ú Ú Ŭ Ŭ Û Û

Ǝ Ä Ä Ğ Ğ Ø Ø Š Š

‡ ‡ Ę Ę Ö Ö ʔ B H

Λ ϣ R A B C D D

Ε Γ Υ Η Ι Ι Ν Ρ Ρ

Ј Т У В V 3 ? Ϛ

ˆ ˆ ˇ ˘ ˙ ˚ ˛ ˜ ˝

˘ ˙ ˚ ˛ ˜ ˝ ˞ ˟ ˠ

ˡ ˢ ˣ ˤ ˥ ˦ ˧ ˨ ˩

ˆ ˚ ˛ ˜ ˝ ˞ ˟ ˠ

‘ ’ Δ Ε Ζ Η Ò

I K M N O P T X Ω

İ Ů π Б Б Д Д Д Д

Đ Đ Ħ Ħ Í Í Ľ Ľ Ľ

Ł Ł́ Ł́ ĺ ĺ ĺ ĺ ĺ ĺ

Ó Ó Ò Ò Ó Ó Š Š †

‡ ‡ ‡ ‡ ‡ ù ù ú ú

ÿ ŷ Ź Ź Ạ Ạ Ằ Ằ Ằ

Á À Æ Å Æ Æ Æ Æ

À Á Æ Å Æ Æ Æ Æ Æ

Ë È É Ê Ë È É Ê

È É Ê Ë Æ È È È Ì

Ì Í Î Ñ Ñ Ò Ò Ó Ó

Ò Ó Ò Ó Æ Æ Ò Ò Ó

Ó Ó Ó Ó Ó Ó Ó Ò Ó

Ū ū Ű ű Ų ų Ŵ ŵ Ŷ

ŷ Ź ź Ű ű Ų ų Ŵ ŵ Ŷ

ŷ Ź Ź Ź — — ‘ ’ ,

“ ” , † ‡ • … ‰ <

> / € ™ ∂ ∅ ∏ ∑ −

√ ∞ ∫ ≈ ≠ ≤ ≥ ◊ ℝ

À Á Â Ì Í Î Ï Ñ

7 ˆ ˆ ˆ ˆ ˆ ˆ ˆ ˆ

ˆ ˆ ˆ A AL NO GLYPH

LOVINA Sans Serif - Regular

Uppercase Characters

**A B C D E F G H I J K L M N O P Q R
S T U V W X Y Z**

Lowercase Characters

**A B C D E F G H I J K L M N O P Q R S
T U V W X Y Z**

Numbers

0 1 2 3 4 5 6 7 8 9

Punctuation and Symbols

**! " # \$ % & ' () * + , - . :
; < = > ? [\] ^ _ { | } ¡ ¢
£ ¤ ¥ ¦ § ¨ © ª « ¬ ® ¯ °
± ² ³ ´ µ ¶ · ¸ ¹ º » ¼ ½ ¾**

All Other Glyphs

À Á Â Ã Ä Å Æ Ç È

É Ê Ë Ì Í Î Ï Ð Ñ

Ò Ó Ô Õ Ö × Ø Ù Ú

Û Ü Ý Þ ß à á â ã

ä å æ ç è é ê ë ì

í î ï ð ñ ò ó ô õ

Ö ÷ Ø Ù Ú Û Ü Ý Þ

ÿ Ā ā Ą ą Ą ą Ć ć

Ĉ ĉ Ċ ċ Ď ě Đ đ Ē ē

Ĕ ĕ Ė ė Ę ę Ě ě Ğ ğ

Ġ ġ Ģ ģ Ĥ ĥ Ĩ ĩ Ī ī

Ī ī Ĳ ĳ Ĳ ĳ Ĳ ĳ Ĳ ĳ Ĳ ĳ

Ł ł Ľ ľ Ľ ľ Ń ń Ń ń

Ň Ń Ņ Ñ Ò Ó Ô Õ

Œ œ Ŕ Ŗ Ő ő Š š

š ŝ ş ʂ ʢ ʣ ʤ ʥ

ƒ ƣ û ù ū ŭ ů ŭ ũ

ű ұ ұ Ẃ ẃ Ỳ ỳ ÿ ẏ

ž ž ž ž Ɓ Ɔ Ƈ ƈ

Đ Ɖ Ɛ Ƀ ɛ ƒ ƣ Ɔ Ƨ

ı İ K k Ń Ó ó Œ œ

Σ Τ τ τ Ú ú Ŭ ŷ Υ

Ÿ Ʒ Ă ă Ĭ ĭ Ŏ ŏ Ũ

Ű ű ŭ ú ú ů ů ù ù

Ǝ Ä ä Ğ ğ Ø ø Ş ş

Ŧ ŧ Ɛ ɛ Ö ö ʔ Ɓ Ƴ

Λ ϣ R A B C D Ɓ

Ε Γ Υ Η Ι Ι Ν Ρ Ϛ

Ј Т У В V 3 ? Ϛ

ˊ ˆ ˇ ˘ ˙ ˚ ˛ ˜ ˝

˘ ˙ ˆ ˜ ˉ ˘ ˙ ˚ ˛

˚ ˝ ˇ ˘ ˙ ˚ ˛ ˜ ˝

ˉ ; ˊ ˚ ˆ ˙ ˆ ˆ ˆ

ˆ ˆ Α Β Δ Ε Ζ Η ˆ

I K M N O P T X Ω

İ Ů π Б Б Đ Đ Đ Đ

Đ Đ Ħ Ħ Í Í Ĺ Ĺ Ļ

Ł Ł́ Ł́ ĺ ĺ ĺ ĺ ĺ ĺ

Ó Ó Ò Ò Ó Ó Š Š †

‡ ‡ ‡ ‡ ‡ ù ù ú ú

ÿ ŷ Ź Ź Ạ Ạ Ằ Ằ Ằ

Á À Æ Å Æ Æ Æ Æ

À Á Æ Å Æ Æ Æ Æ

Ë È É Ê Ë È É Ê

È É Ê Ë Æ È È È Ì

Ì Í Î Ñ Ñ Ò Ó Ô Õ

Ò Ó Ô Õ Æ Æ Æ Æ

Ö Ö Ö Ö Ö Ö Ö Ö

Ū ū Ű ű Ų ų Ŵ ŵ Ŷ

ŷ Ź ź Ż ż Ÿ Ź Ÿ Ź Ź

Ź ź Ŷ ŷ — — ‘ ’ ,

“ ” , † ‡ • … ‰ ‹

› ⁄ € ™ ∂ ∅ ∏ ∑ −

√ ∞ ∫ ≈ ≠ ≤ ≥ ◊ ℝ

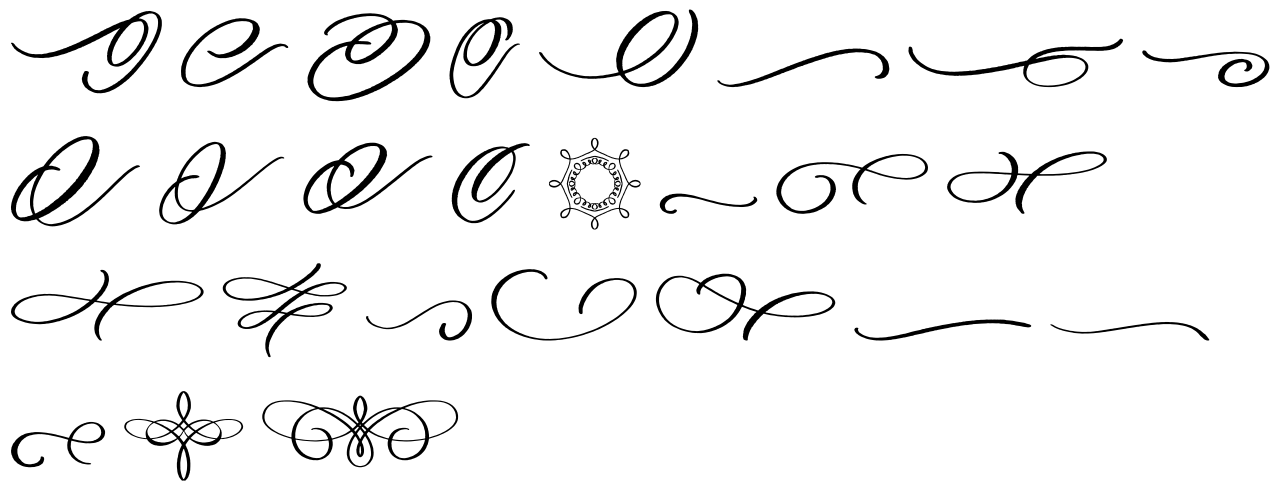
À Á Â Æ Ç È É Ê

7 ˆ ˆ ˆ ˆ ˆ ˆ ˆ ˆ

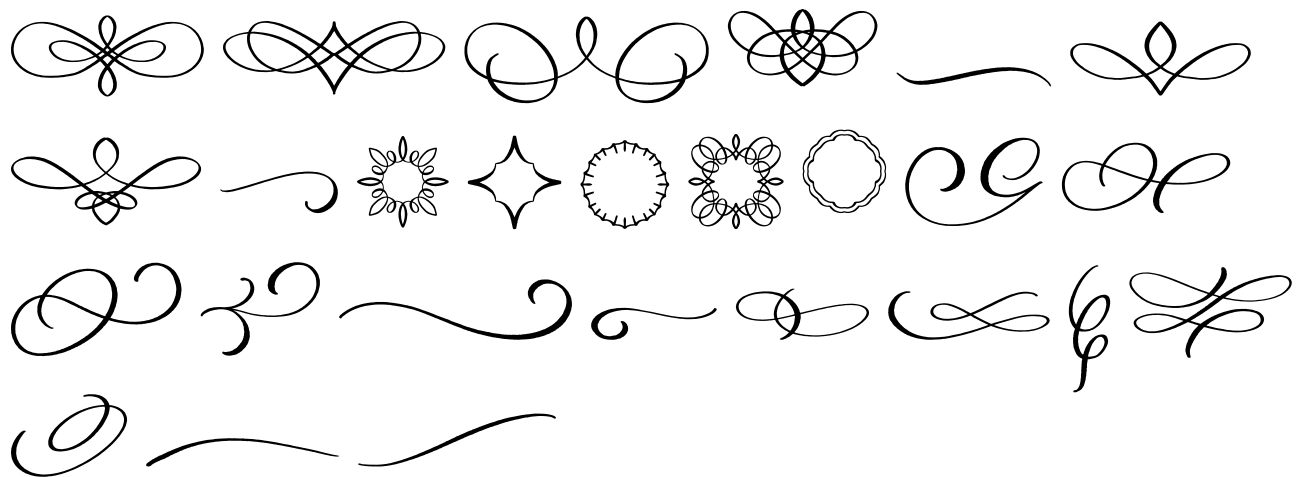
ˆ ˆ ˆ A AL NO GLYPH

Lovina Swash - Regular

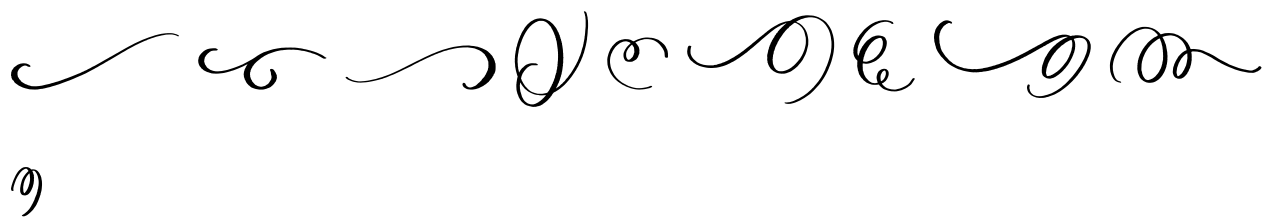
Uppercase Characters



Lowercase Characters



Numbers



Punctuation and Symbols



All Other Glyphs

