



FONT SPECIFICATION

Axmiq Richard

Axmiq Richard edit 01 - Regular

Uppercase Characters

A B C D E F G H I J K L
M N O P Q R S T U V W X Y Z
[\] ^ _

Lowercase Characters

A B C D E F G H I J K L
M N O P Q R S T U V W X Y Z
[\] ^ _

Numbers

0 1 2 3 4 5 6 7 8 9

Punctuation and Symbols

! " # \$ % & ' ()
* + , - . : ; < = >

? [\] ^ _ { | } ¡
¢ £ ¤ ¥ ¦ § ¨ ©
ª « ¬ ® ¯ ± ² ³
´ · ¸ ¹ º » ¼
½ ¾

All Other Glyphs

à á â ã ä å Æ Ç È
É Ê Ë Ì Í Î Ï Ð Ñ
Ò Ó Ô Õ Ö × Ø Ù Ú
Û Ü Ý Þ ß à á â ã

ä å æ ç è é ê ë ì

í î ï ð ñ ò ó ô õ

ö ÷ ø ù ú û ü ý þ

ÿ | Ł ł Œ œ Š š ˇ

˘ ˙ ˚ ˛ ˜ ˝

˘ ˙ ˚ ˛ ˜ ˝

• † ≠ • … % ‹ › ⁄

€ ™ _

FI FL

Axmiq Richard edit 03 - Regular

Uppercase Characters

/ A B C D E F G H I J K L M N O P Q R S T U V W X Y Z

Lowercase Characters

/ A B C D E F G H I J K L M N O P Q R S T U V W X Y Z

Numbers

0 1 2 3 4 5 6 7 8 9

Punctuation and Symbols

! " # \$ % & ' ()
* + , - . : ; < = >

? [\] ^ _ { | } ¡
 € £ ¤ ¥ ¦ § ¨ ©
 ª « ¬ ® ¯ ° ± ²
 » ¼ ½ ¾

All Other Glyphs

ˆ ˇ ˘ ˙ ˚ ˛ Æ Ç È

É Ê Ë Ì Í Î Ï Ð Ñ

Ò Ó Ô Õ × Ø Ù Ú

Û Ü Ý Þ ß à á â ã

ä å æ ç è é ê ë ì

í î ï ð ñ ò ó ô õ

ö ÷ ø ù ú û ü ý þ

ÿ | Ł ł Œ œ Š š ;

˘ ˙ ˚ ˛ ˜ ˝ ˆ ˙ ˚ ˛

˜ ˝ ˆ ˙ ˚ ˛ ˜ ˝

• † ≠ • … % ∞ < > /

€ ™ _

F F L

Axmiq Richard edit 02 - Regular

Uppercase Characters

A B C D E F G H I J K L M
N O P Q R S T U V W X
Y Z

Lowercase Characters

A B C D E F G H I J K L M
N O P Q R S T U V W X
Y Z

Numbers

0 1 2 3 4 5 6 7 8 9

Punctuation and Symbols

! " # \$ % & ' ()
* + , - . : ; < = >

? [\] ^ _ { | } ¡
⊕ ₣ ⌘ ¥ | ∞ | ∙ } ©
ª « ¬ ® ± √
ˆ · ¨ ı ı ı ı ı ı ı
¼ ½ ¾

All Other Glyphs

À Á Â Ã Ä Å Æ Ç È

É Ê Ë Ì Í Î Ï Ð Ñ

Ò Ó Ô Õ Ö × Ø Ù Ú

Û Ü Ý Þ ß à á â ã

ä å æ ç è é ê ë ì

í î ï ð ñ ò ó ô õ

ö ÷ ø ù ú û ü ý þ

ÿ | Ł ł Œ œ Š š Ÿ

˙ ž ƒ ˆ ˇ ˘ ˙ ˚ ˛

˜ ˝ ˉ ˉ ˙ ˙ ˙ ˝ ˝

• † ≠ • … % ∞ < > /

€ ™ _

FI FL

Axmiq Richard standart - Regular

Uppercase Characters

A B C D E F G H I J K L M
N O P Q R S T U V W X
Y Z

Lowercase Characters

a b c d e f g h i j k l m
n o p q r s t u v w x y
z

Numbers

0 1 2 3 4 5 6 7 8 9

Punctuation and Symbols

! " # \$ % & ' ()
* + , - . : ; < = >

? [\] ^ _ { | } ¡
¢ £ ¤ ¥ ¦ § ¨ ©
ª « ¬ ® ¯ ± ²
³ ´ µ ¶ · ¸ ¹ º »
¼ ½ ¾

All Other Glyphs

À Á Â Ã Ä Å Æ Ç È

É Ê Ë Ì Í Î Ï Ð Ñ

Ò Ó Ô Õ Ö × Ø Ù Ú

Û Ü Ý Þ ß à á â ã

ä å æ ç è é ê ë ì

í î ï ð ñ ò ó ô õ

ö ÷ ø ù ú û ü ý þ

ÿ | Ł ł Œ œ Š š Ÿ

Ž ž ƒ ˆ ˇ ˘ ˙ ˚ ˛

˜ ¨ – — • ◦ ◧ ◨ ◩

◪ † ‡ • … ‰ ‹ › ⁄

€ ™ _

C&O F I FL

Axmiq Richard - Regular

Uppercase Characters

A B C D E F G H I J K L M
N O P Q R S T U V W X
Y Z

Lowercase Characters

a b c d e f g h i j k l m
n o p q r s t u v w x y
z

Numbers

0 1 2 3 4 5 6 7 8 9

Punctuation and Symbols

! " # \$ % & ' ()
* + , - . : ; < = >

? [\] ^ _ { | } ¡
¢ £ ¤ ¥ ¦ § ¨ ©
ª « ¬ ® ¯ ° ± ²
³ ´ µ ¶ · ¸ ¹ º »
¼ ½ ¾

All Other Glyphs

À Á Â Ã Ä Å Æ Ç È

É Ê Ë Ì Í Î Ï Ð Ñ

Ò Ó Ô Õ Ö × Ø Ù Ú

Û Ü Ý Þ ß à á â ã

ä å æ ç è é ê ë ì

í î ï ð ñ ò ó ô õ

ö ÷ ø ù ú û ü ý þ

ÿ | Ł ł Œ œ Š š Ÿ

Ž ž ƒ ˆ ˇ ˘ ˙ ˚ ˛

˜ ¨ ˉ ˊ ˋ ˌ ˍ ˎ

ˏ † ‡ • … ‰ ‹ › ⁄

€ ™ _

o o a s t k e f r s

F E S S A B C D E F G

H I J K L M N O P

Q R S T U V W X Y

Z S T A B C D E F G

H I J K L M N O P

Q R S T U V W X Y

Z E E K E A O A J A S Q Q A

B C D E F G H I J

K L M N O P Q R S

T U V W X Y Z W A M E

M U M H M K M P E M E H E N C A F I

F L

Axmiq Richard monogram - Regular

Uppercase Characters

A B C D E F G H I J K L M
N O P Q R S T U V W X
Y Z

Lowercase Characters

A B C D E F G H I J K L M
N O P Q R S T U V W X
Y Z

Numbers

0 1 2 3 4 5 6 7 8 9

Punctuation and Symbols

! " # \$ % & ' ()
* + , - . : ; < = >

? [\] ^ _ { | } ¡
 © £ ¤ ¥ ¦ § ¨ ©
 ª « ¬ ® ¯ ± ²
 ³ ´ µ ¶ · ¸ ¹ º »
 ¼ ½ ¾

All Other Glyphs

À Á Â Ã Ä Å Æ Ç È

É Ê Ë Ì Í Î Ï Ð Ñ

Ò Ó Ô Õ Ö × Ø Ù Ú

Û Ü Ý Þ ß à á â ã

ä å æ ç è é ê ë ì

í î ï ð ñ ò ó ô õ

ö ÷ ø ù ú û ü ý þ

ÿ | Ł ł Œ œ Š š Ÿ

Ž ž ƒ ˆ ˇ ˘ ˙ ˚ ˛

˜ ¨ ˉ ˊ ˋ ˌ ˍ ˎ

ˏ † ‡ • … ‰ ‹ › ⁄

€ ™ _

FI FL

Axmiq Richard monogram outline - Regular

Uppercase Characters

A B C D E F G H I J K L M
N O P Q R S T U V W X
Y Z

Lowercase Characters

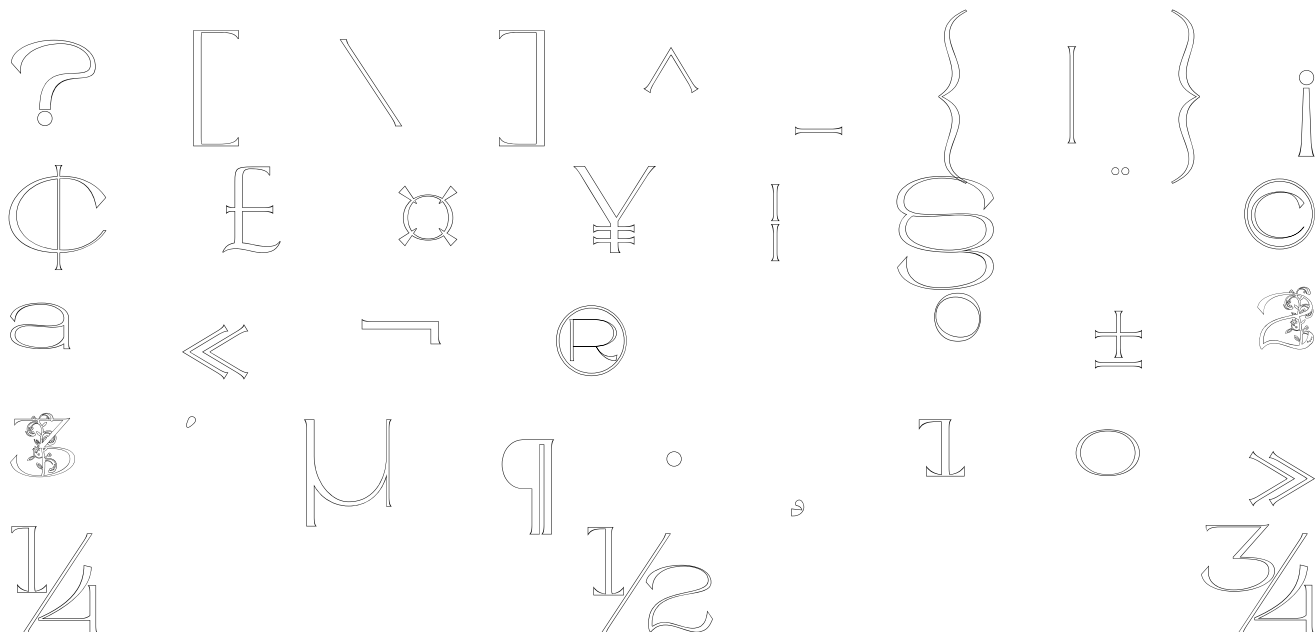
A B C D E F G H I J K L M
N O P Q R S T U V W X
Y Z

Numbers

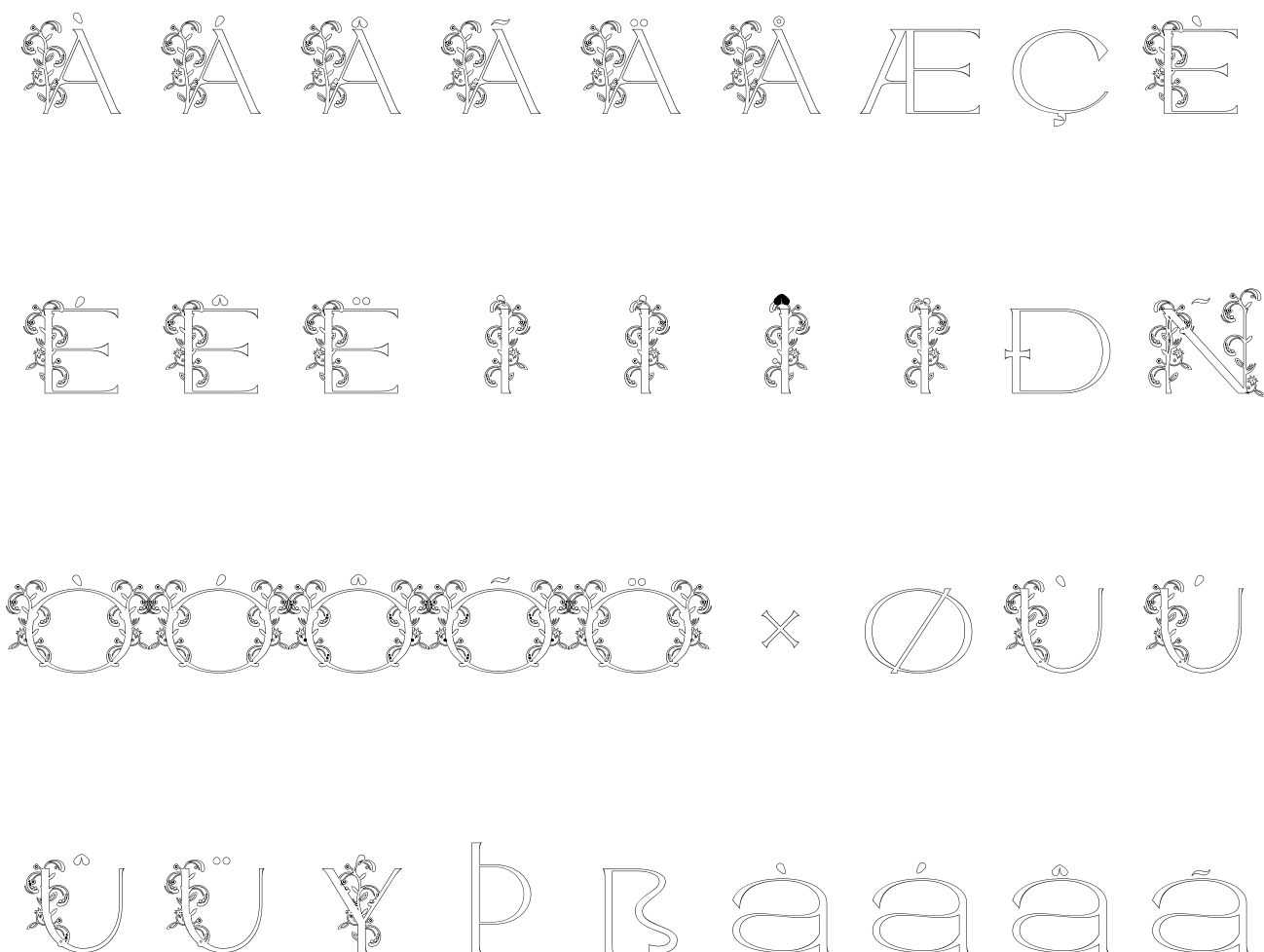
0 1 2 3 4 5 6 7 8 9

Punctuation and Symbols

! " # \$ % & ' ()
* + , - . : ; < = >



All Other Glyphs



ä å æ ç è é ê ë ì

í î ï ð ñ ò ó ô õ

ö ø ù ú û ü ý þ

ÿ | Ł ł Œ œ Š š Ÿ

Ž ž ƒ ˆ ˇ ˘ ˙ ˚ ˛

˜ ˝ | | ˚ ˚ ˚ ˚

∞ † ‡ • ∞ % < > /

€ ™ ¯

AA