



FONT SPECIFICATION

Dumadi

# Dumadi - Regular

## Uppercase Characters

A B C D E F G H I J K L M N O P  
Q R S T U V W X Y Z

## Lowercase Characters

a b c d e f g h i j k l m n o p  
q r s t u v w x y z

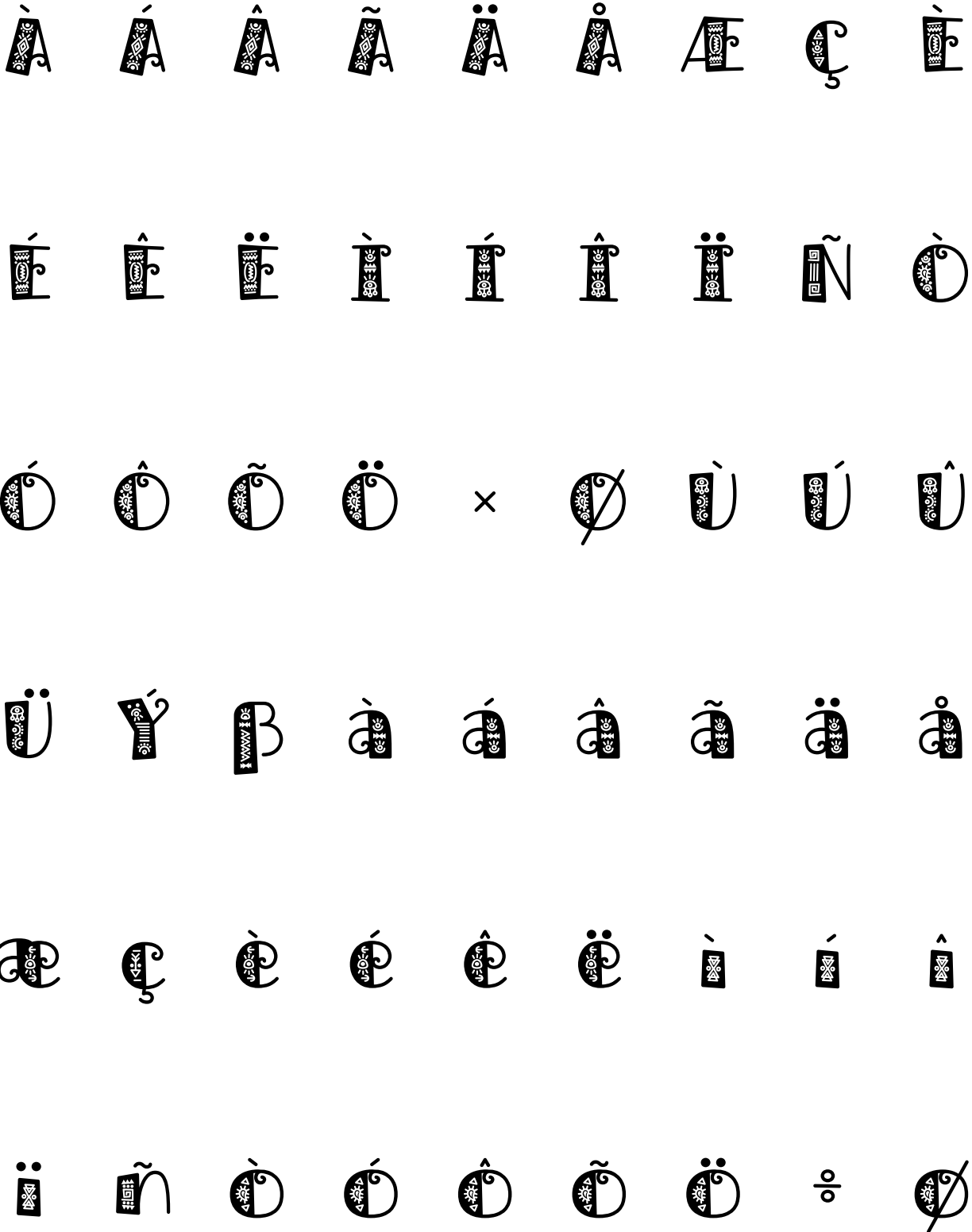
## Numbers

0 1 2 3 4 5 6 7 8 9

## Punctuation and Symbols

! " # \$ % & ' ( ) \* + ,  
- . : ; > = < ? [ \ ] ^ \_  
` { | } ~ ¡ ¢ £ ¤ ¥ ¦ § ¨ © ª « ¬ ® ¯ ° ±  
² ³ ´ µ ¶ · ¸ ¹ º » ¼ ½ ¾

All Other Glyphs



À Á Â Ã Ä Å Æ Ç È É

Ê Ë Ì Í Î Ï Ñ Ò Ó

Ô Õ Ö × Ø Ù Ú Û Ü

Ý Þ à á â ã ä å æ ç

è é ê ë ì í î ï ð ñ ò

ó ô õ ö ÷ ø ù ú û

ü ý ÿ ÿ ÿ ÿ ÿ ÿ

ŭ ŵ Ŷ ŷ Ÿ Ź ź Ż ż

Ž