



FONT SPECIFICATION

# 22in1 Legendary Font Bundle

# Maria Swashes2 - Regular

## Uppercase Characters

A B C D E F G H I J K L M N O P Q  
R S T U V W X Y Z

## Lowercase Characters

A B C D E F G H I J K L M N O P Q  
R S T U V W X Y Z

## Numbers

## Punctuation and Symbols

All Other Glyphs

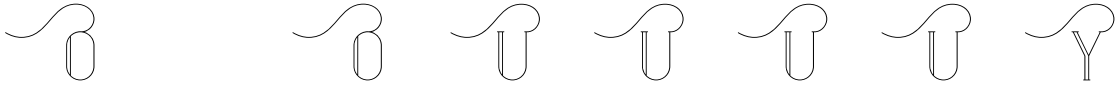
À Á Â Ã Ä Å Ç È

É Ê Ë Ì Í Î Ï Ñ

Ò Ó Ô Õ Ö Ø Ù Ú

Û Ü Ý Þ ß à á â ã

ä å ç è é ê ë ì



# Young - Bold

## Uppercase Characters

A B C D E F G H I J K L M N O P Q  
R S T U V W X Y Z

## Lowercase Characters

A B C D E F G H I J K L M N O P Q  
R S T U V W X Y Z

## Numbers

0 1 2 3 4 5 6 7 8 9

## Punctuation and Symbols

! " \$ % & ' ( )  
+ , - . : ; =  
? [ ] ^ \_

All Other Glyphs

À Á Â Ã Ä Å Æ Ç È

É Ê Ë Ì Í Î Ï Ñ

Ò Ó Ô Õ Ö Ø Ù Ú

Û Ü Ý Š à á â ã

ä å æ ç è é ê ë ì

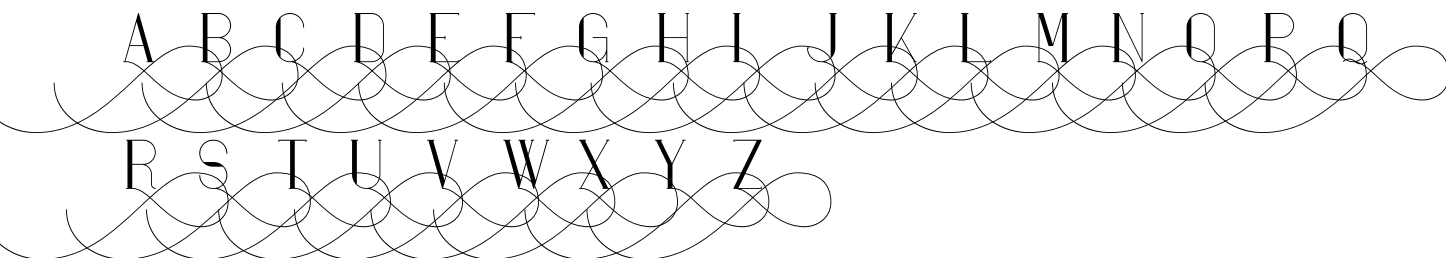
í î ï ñ ò ó ô õ

ö ø ù ú û ü ý

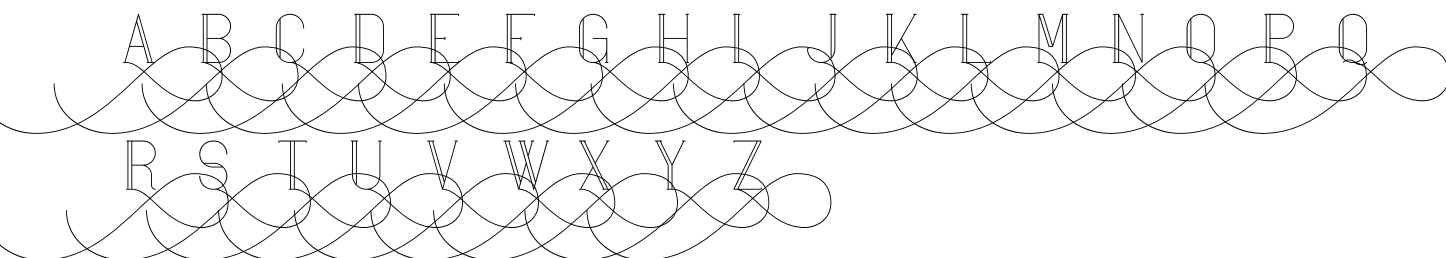
ÿ

# Maria Swashes5 - Regular

## Uppercase Characters



## Lowercase Characters



## Numbers

## Punctuation and Symbols



All Other Glyphs

A A A A A A C E

E E E L L L L N

O O O O O U U

U U Y S A A A A

A A C E E E E E L

l l l N o o o o

o o u u u u Y

Y

# April - Regular

## Uppercase Characters

A B C D E F G H I J K L M N O P Q  
R S T U V W X Y Z

## Lowercase Characters

À Á Â Ã Ä Å Æ Ç È É Ê Ë Ì Í Î Ï Ñ Ò Ó Ô Õ Ö × Ø Ù Ú Û Ü Ý Þ ß à á â ã

## Numbers

0 1 2 3 4 5 6 7 8 9

## Punctuation and Symbols

! " \$ % & ' ( )  
\* + , - . : ;  
? [ ] ^ \_

## All Other Glyphs

À Á Â Ã Ä Å Æ Ç È

É Ê Ë Ì Í Î Ï Ð Ñ

Ò Ó Ô Õ Ö Ñ Ù Ú

Û Ü Ý Þ ß à á â ã

ä å æ ç è é ê ë ì

ı İ İ İ İ İ İ İ İ

Ö Ö Ö Ö Ö Ö Ö Ö

ÿ

# Vovchik - Regular

## Uppercase Characters

A B C D E F G H I J K L M N O P Q  
R S T U V W X Y Z

## Lowercase Characters

A B C D E F G H I J K L M N O P Q  
R S T U V W X Y Z

## Numbers

0 1 2 3 4 5 6 7 8 9

## Punctuation and Symbols

! " \$ % & ' ( )  
, - . : ;  
? [ ] ^ \_

All Other Glyphs

À Á Â Ã Ä Å Æ Ç È

É Ê Ë Ì Í Î Ï Ñ

Ò Ó Ô Õ Ö Ø Ù Ú

Û Ü Ý Þ ß à á â ã

ä å æ ç è é ê ë ì

İ İ İ Ñ Ò Ó Ô Õ

Ö Ø Ù Ú Û Ü Ý

ÿ



# Maria - Regular

## Uppercase Characters

A B C D E F G H I J K L M N O P Q  
R S T U V W X Y Z

## Lowercase Characters

A B C D E F G H I J K L M N O P Q  
R S T U V W X Y Z

## Numbers

0 1 2 3 4 5 6 7 8 9

## Punctuation and Symbols

! " \$ % & ' ( )  
, . : ;  
? [ ] ^

All Other Glyphs

À Á Â Ã Ä Å Æ Ç È

É Ê Ë Ì Í Î Ï Ñ

Ò Ó Ô Õ Ö Ø Ù Ú

Û Ü Ý Þ ß à á â ã

ä å æ ç è é ê ë ì

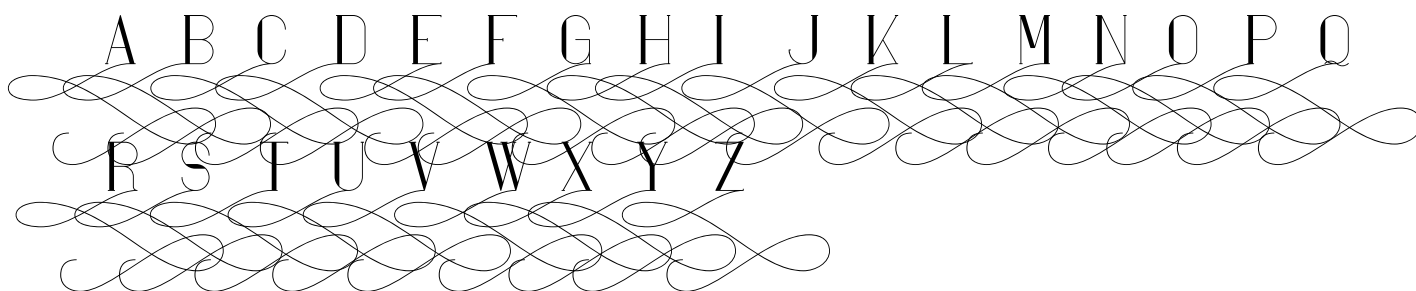
í î ï Ñ Ò Ó Ô Õ

Ö Ø Ù Ú Û Ü Ý

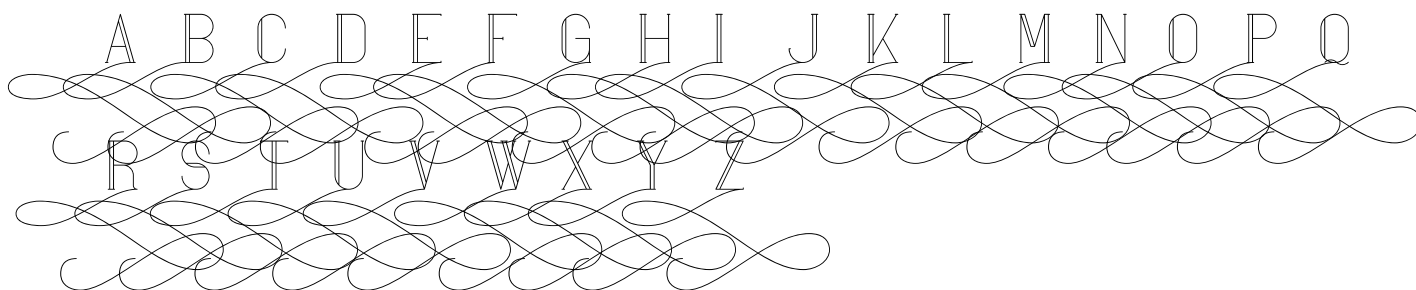
ÿ

# Maria Swashes7 - Regular

## Uppercase Characters



## Lowercase Characters



## Numbers

## Punctuation and Symbols

All Other Glyphs

A A A A A A C E

E E E I I I I N

O O O O O O U U

U U Y S A A A A

A A C E E E E E I

I I I

N O O O O

O

O U U U U Y

Y

# Kalpazan Light - Regular

## Uppercase Characters

A B C D E F G H I J K L M N O P Q  
R S T U V W X Y Z

## Lowercase Characters

a b c d e f g h i j k l m n o p q  
r s t u v w x y z

## Numbers

0 1 2 3 4 5 6 7 8 9

## Punctuation and Symbols

! " # \$ % & ' ( )  
: ;  
? [ ] ^ \_

## All Other Glyphs

À Á Â Ã Ä Å Ç È

É Ê Ë Ì Í Î Ï Ñ

Ò Ó Ô Õ Ö × Ù Ú

Û Ü Ý Þ ß à á â ã

ä å ç è é ê ë ì



ı İ ï ı̇ ı̈ ı̉ ı̊ ı̋

ı̌ ı̍ ı̎ ı̏ ı̐ ı̑ ı̒

ı̓

# Maria Swashes10 - Regular

## Uppercase Characters

A B C D E F G H I J K L M N O P Q  
R S T U V W X Y Z

## Lowercase Characters

A B C D E F G H I J K L M N O P Q  
R S T U V W X Y Z

## Numbers

## Punctuation and Symbols

All Other Glyphs

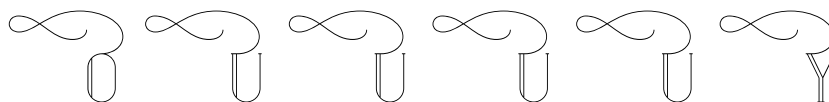
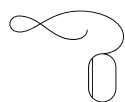
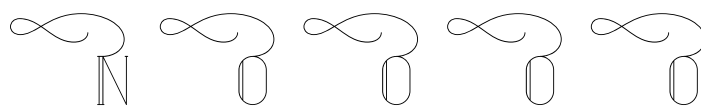
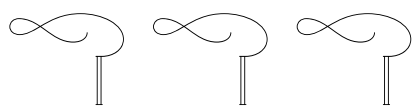
À Á Â Ã Ä Å Ç È

É Ê Ë Ì Í Î Ï Ñ

Ò Ó Ô Õ Ö Ø Ù Ú Û

Ü Ý Þ ß à á â ã

ä å ç è é ê ë ì



# Young Light - Regular

## Uppercase Characters

A B C D E F G H I J K L M N O P Q  
R S T U V W X Y Z

## Lowercase Characters

A B C D E F G H I J K L M N O P Q  
R S T U V W X Y Z

## Numbers

0 1 2 3 4 5 6 7 8 9

## Punctuation and Symbols

! " \$ % & ' ( )  
+ , - . : ; =  
? [ ] ^ \_

All Other Glyphs

À Á Â Ã Ä Å Æ Ç È

É Ê Ë Ì Í Î Ï Ñ

Ò Ó Ô Õ Ö Ø Ù Ú

Û Ü Ý Þ à á â ã

ä å æ ç è é ê ë ì

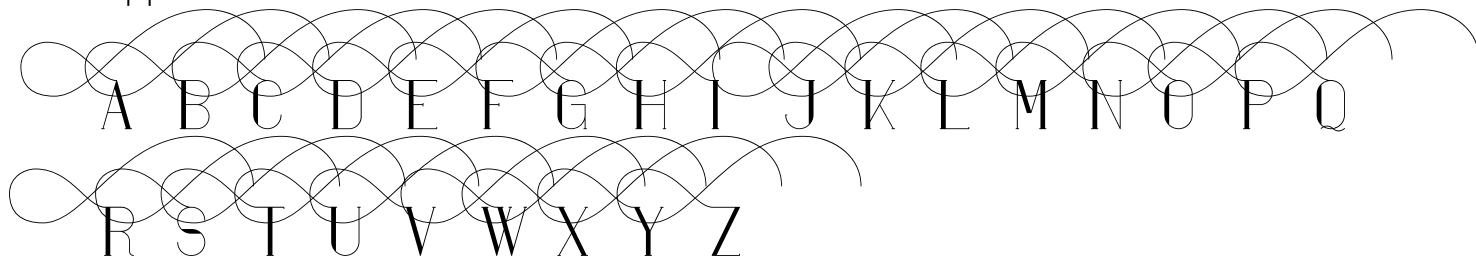
Í Î Ï Ñ Ò Ó Ô Õ

Ö Ø Ù Ú Û Ü Ý

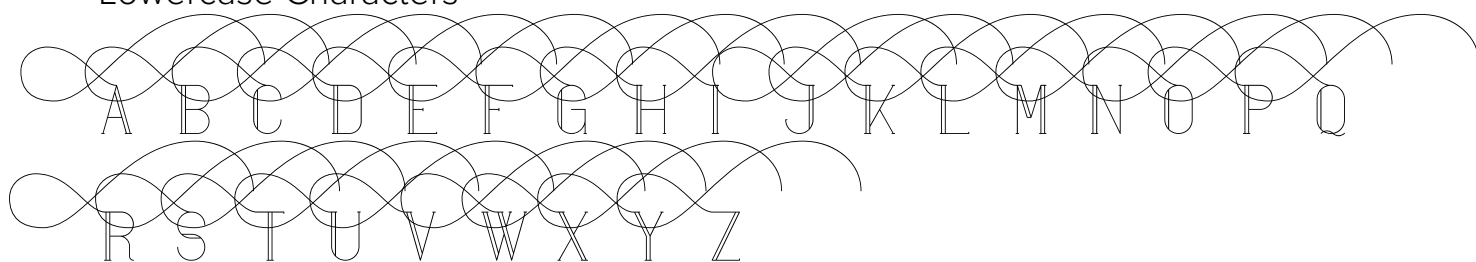
ÿ

# Maria Swashes6 - Regular

## Uppercase Characters



## Lowercase Characters



## Numbers

## Punctuation and Symbols



All Other Glyphs

A A A A A A C E

E E E I I I I N

O O O O O O U U U

U U Y S A A A A

A A C E E E E E I

Three decorative swashes with loops and vertical stems, followed by a series of swashes with loops and oval shapes.

A decorative swash with a loop and oval shape, followed by a series of swashes with loops and vertical stems.

A decorative swash with a loop and vertical stem.

# GoodWish - Regular

## Uppercase Characters

A B C D E F G H I J K L M N O P Q R S T U V W X Y Z

## Lowercase Characters

a b c d e f g h i j k l m n o p q  
r s t u v w x y z

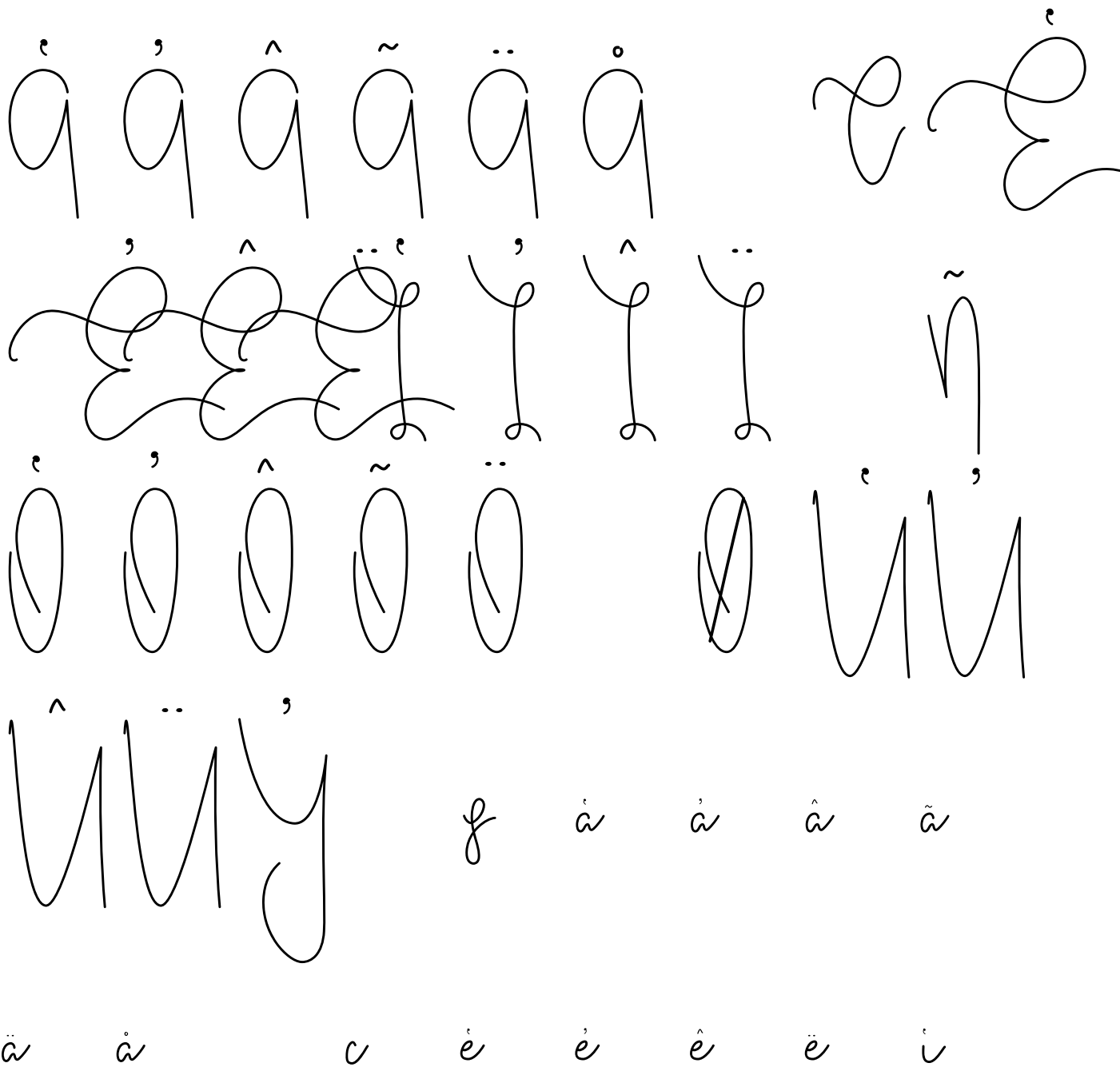
## Numbers

0 1 2 3 4 5 6 7 8 9

## Punctuation and Symbols

! " \$ % & ' ( )  
\* ? [ \ ] ^ \_

All Other Glyphs



í î ï ñ ò ó ô õ

ö ø ù ú û ü ý

ÿ

# Pandora - Bold

## Uppercase Characters

A B C D E F G H I J K L M N O P Q  
R S T U V W X Y Z

## Lowercase Characters

a b c d e f g h i j k l m n o p q  
r s t u v w x y z

## Numbers

0 1 2 3 4 5 6 7 8 9

## Punctuation and Symbols

! " \$ % & ' ( )  
, - . : ;  
? \_

All Other Glyphs

á à â ã ä å ç è

é ê ë ì í î ï ñ

ó ô õ ö ø ù ú

û ü ý ß à á â ã

ä å ç è é ê ë ì

í î ï ñ ò ó ô õ

ö ø ù ú û ü ý

ÿ



# Kocka - Regular

## Uppercase Characters

A B C D E F G H I J K L M N O P Q  
R S T U V W X Y Z

## Lowercase Characters

a b c d e f g h i j k l m n o p q  
r s t u v w x y z

## Numbers

0 1 2 3 4 5 6 7 8 9

## Punctuation and Symbols

! " \$ % & ' ( )  
. - . : ;  
? [ \ ] ^ \_

All Other Glyphs

À Á Â Ã Ä Å Æ Ç È

É Ê Ë Ì Í Î Ï Ñ

Ò Ó Ô Õ Ö Ø Ù Ú

Û Ü Ý š à á â ã

ä å æ ç è é ê ë ì

í î ï ñ ò ó ô õ

ö ø ù ú û ü ý

ÿ

# Kalpazan - Bold

## Uppercase Characters

A B C D E F G H I J K L M N O P Q  
R S T U V W X Y Z

## Lowercase Characters

a b c d e f g h i j k l m n o p q  
r s t u v w x y z

## Numbers

0 1 2 3 4 5 6 7 8 9

## Punctuation and Symbols

! " \$ % & ' ( )  
: ;  
? [ ] ^

All Other Glyphs

ò ó ô õ ö ø Æ Ç È

É Ê Ë Ì Í Î Ï Ñ

Ò Ó Ô Õ Ö Ø Ù Ú

Û Ü Ý Š à á â ã

ä å æ ç è é ê ë ì

ı İ İ ñ ò ó ô õ

ö ø ù ú û ü ŷ

ÿ

# Kalpazan SemiBold - Regular

## Uppercase Characters

A B C D E F G H I J K L M N O P Q  
R S T U V W X Y Z

## Lowercase Characters

a b c d e f g h i j k l m n o p q  
r s t u v w x y z

## Numbers

0 1 2 3 4 5 6 7 8 9

## Punctuation and Symbols

! " \$ % & ' ( )  
: ;  
? [ ] ^

All Other Glyphs

à á â ã ä å æ ç è

é ê ë ì í î ï ñ

ò ó ô õ ö ø ù ú

û ü ý š à á â ã

ä å æ ç è é ê ë ì



ı İ İ ñ ò ó ô õ

ö œ ù ú û ü ŷ

ÿ

# Cvetanoff - Regular

## Uppercase Characters

A B C D E F G H I J K L M N O P Q  
R S T U V W X Y Z

## Lowercase Characters

A B C D E F G H I J K L M N O P Q  
R S T U V W X Y Z

## Numbers

0 1 2 3 4 5 6 7 8 9

## Punctuation and Symbols

! " # \$ % & ' ( )  
? [ ] ^ ;

All Other Glyphs

À Á Â Ã Ä Å Æ Ç È

É Ê Ë Ì Í Î Ï Ñ

Ò Ó Ô Õ Ö Ø Ù Ú

Û Ü Ý Š à á â ã

ä å æ ç è é ê ë ì

í î ï ñ ò ó ô õ

ö ø ù ú û ü ý

ÿ

# Kalpazan - Regular

## Uppercase Characters

A B C D E F G H I J K L M N O P Q  
R S T U V W X Y Z

## Lowercase Characters

a b c d e f g h i j k l m n o p q  
r s t u v w x y z

## Numbers

0 1 2 3 4 5 6 7 8 9

## Punctuation and Symbols

! " \$ % & ' ( )  
:  
:  
:  
?  
[ ] ^

All Other Glyphs

à á â ã ä å æ ç è

é ê ë ì í î ï ð

ó ô õ ö ø ù ú

û ü ý š à á â ã

ä å æ ç è é ê ë ì

ı İ İ İ İ İ İ İ İ

Ö Ö Ö Ö Ö Ö Ö Ö

Ü

# Kalpazan ExtraBold - Regular

## Uppercase Characters

A B C D E F G H I J K L M N O P Q  
R S T U V W X Y Z

## Lowercase Characters

a b c d e f g h i j k l m n o p q  
r s t u v w x y z

## Numbers

0 1 2 3 4 5 6 7 8 9

## Punctuation and Symbols

! " \$ % & ' ( )  
: ;  
? [ ] ^



All Other Glyphs

ò ó ô õ ö ø Æ Ç È

É Ê Ë Ì Í Î Ï Ñ

Ò Ó Ô Õ Ö Ø Ù Ú

Û Ü Ý Š à á â ã

ä å æ ç è é ê ë ì

ı İ İ ñ ò ó ô õ

ö ø ù ú û ü ŷ

ÿ

# Maria Swashes4 - Regular

## Uppercase Characters

A B C D E F G H I J K L M N O P Q

R S T U V W X Y Z

## Lowercase Characters

A B C D E F G H I J K L M N O P Q

R S T U V W X Y Z

## Numbers

## Punctuation and Symbols

All Other Glyphs

A A A A A A C E

E E E I I I I N

O O O O O U U

U U Y S A A A A

A A C E E E E E I

T T T

N O O O O

O

O U U U U Y

Y

# Maria Swashes9 - Regular

## Uppercase Characters

A B C D E F G H I J K L M N O P Q  
R S T U V W X Y Z

## Lowercase Characters

A B C D E F G H I J K L M N O P Q  
R S T U V W X Y Z

## Numbers

## Punctuation and Symbols

All Other Glyphs

A A A A A A C E

E E E I I I I N

O O O O O O U U U

U U Y S A A A A

A A C E E E E E I

l l l

N o o o o

o

o

u

u

u

u

y

y



# SpringVibe - Regular

## Uppercase Characters

A B C D E F G H I J K L M N O P Q  
R S T U V W X Y Z

## Lowercase Characters

A B C D E F G H I J K L M N O P Q  
R S T U V W X Y Z

## Numbers

0 1 2 3 4 5 6 7 8 9

## Punctuation and Symbols

! " \$ % & ' ( )  
\* , - . : ;  
? [ \ ] ^ \_

All Other Glyphs

À Á Â Ã Ä Å Æ Ç È

É Ê Ë Ì Í Î Ï Ñ

Ò Ó Ô Õ Ö Ø Ù Ú

Û Ü Ý Š à á â ã

ä å æ ç è é ê ë ì

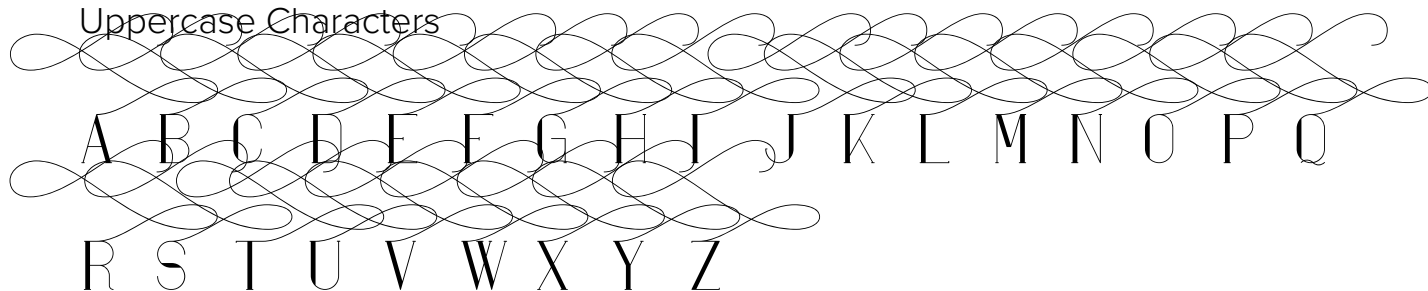
í î ï ñ ò ó ô õ

ö ø ù ú û ü ý

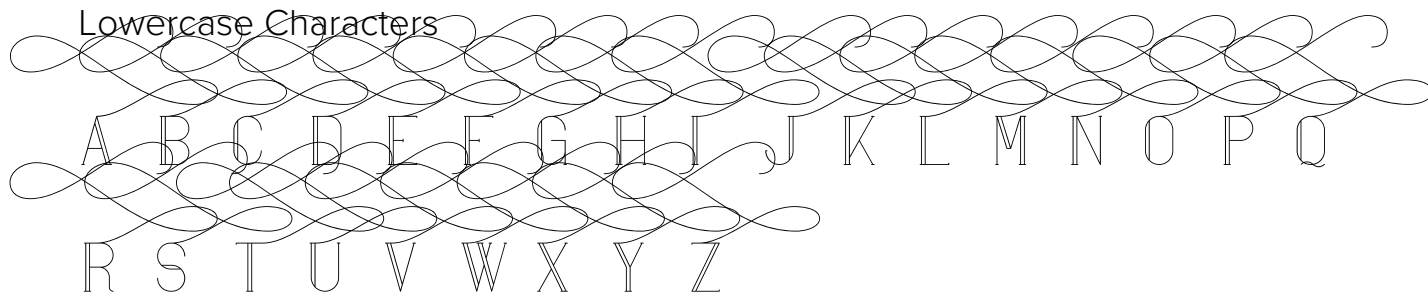
ÿ

# Maria Swashes8 - Regular

## Uppercase Characters



## Lowercase Characters



## Numbers

## Punctuation and Symbols

All Other Glyphs

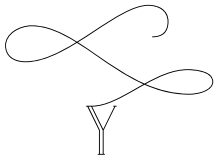
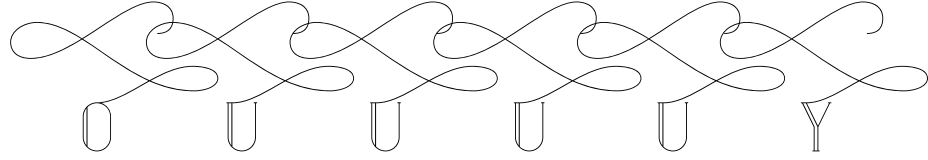
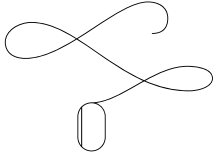
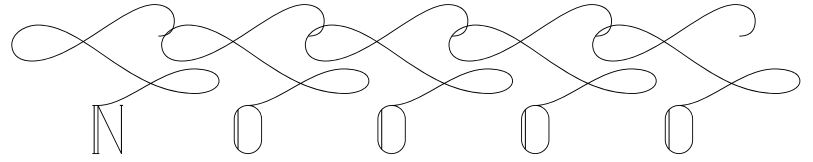
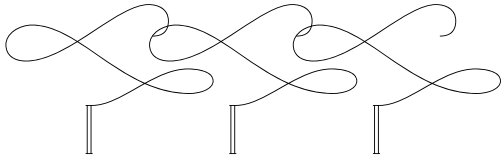
A A A A A A C E

E E E I I I I N

O O O O O O U U

U U Y S A A A A

A A C E E E E E I



# Maria Swashes3 - Regular

## Uppercase Characters

A B C D E F G H I J K L M N O P Q  
R S T U V W X Y Z

## Lowercase Characters

A B C D E F G H I J K L M N O P Q  
R S T U V W X Y Z

## Numbers

## Punctuation and Symbols

All Other Glyphs

A A A A A A C E

E E E I I I I N

O O O O O O U U U

U U Y S A A A A

A A C E E E E E L



l l l

N o o o o

o

o u u u u y

Y

# GoodWish - Italic

## Uppercase Characters

A B C D E F G H I J K L M N O P Q R S T U V W X Y Z

## Lowercase Characters

a b c d e f g h i j k l m n o p q  
r s t u v w x y z

## Numbers

0 1 2 3 4 5 6 7 8 9

## Punctuation and Symbols

! " \$ % & ' ( )  
\* , - . : ;  
? [ ] ^ \_

All Other Glyphs

á â ã ä å æ ç

è é ê ë ì í î ï

ó ô õ ö ø ù ú û

ü ý ÿ à á â ã

ä å ç è é ê ë ì

í î ï ñ ò ó ô õ

ö ø ù ú û ü ý

ÿ

# Maria Swashes1 - Regular

## Uppercase Characters

A B C D E F G H I J K L M N O P Q  
R S T U V W X Y Z

## Lowercase Characters

A B C D E F G H I J K L M N O P Q  
R S T U V W X Y Z

## Numbers

## Punctuation and Symbols

All Other Glyphs

À Á Â Ã Ä Å Ç È

É Ê Ë Ì Í Î Ï Ñ

Ò Ó Ô Õ Ö Ø Ù Ú

Û Ü Ý ß à á â ã

ä å ç è é ê ë ì

l l l N o o o o

o u u u u Y

Y

# Pandora - Regular

## Uppercase Characters

A B C D E F G H I J K L M N O P Q  
R S T U V W X Y Z

## Lowercase Characters

a b c d e f g h i j k l m n o p q  
r s t u v w x y z

## Numbers

0 1 2 3 4 5 6 7 8 9

## Punctuation and Symbols

! " \$ % & ' ( )  
: ;  
? , - . : ;  
\_



All Other Glyphs

à á â ã ä å ç è

é ê ë ì í î ï ð

ó ô õ ö ø ù ú

û ü ý ß à á â ã

ä å ç è é ê ë ì

ı İ İ Ñ Ó Ó Ô Õ

Ö Ø Ù Ú Û Ü Ý

ÿ

# Splendor - Regular

## Uppercase Characters

A B C D E F G H I J K L M N O P Q  
R S T U V W X Y Z

## Lowercase Characters

a b c d e f g h i j k l m n o p q  
r s t u v w x y z

## Numbers

0 1 2 3 4 5 6 7 8 9

## Punctuation and Symbols

! " # \$ % & ' ( )  
\* , - . : ;  
? [ ] ^ \_

All Other Glyphs

À Á Â Ã Ä Å Æ Ç È

É Ê Ë Ì Í Î Ï Ñ

Ò Ó Ô Õ Ö Ø Ù Ú

Û Ü Ý ß à á â ã

ä å æ ç è é ê ë ì

í î ï ñ ò ó ô õ

ö ø ù ú û ü ý

ÿ

# Rebel - Regular

## Uppercase Characters

A B C D E F G H I J K L M N O P Q  
R S T U V W X Y Z

## Lowercase Characters

A B C D E F G H I J K L M N O P Q  
R S T U V W X Y Z

## Numbers

0 1 2 3 4 5 6 7 8 9

## Punctuation and Symbols

! " \$ % & ' { }  
# , - . : ; =  
? ^ \_

All Other Glyphs

À Á Â Ã Ä Å Æ Ç È

É Ê Ë Ì Í Î Ï Ñ

Ò Ó Ô Õ Ö Ø Ù Ú

Û Ü Ý Þ ß à á â ã

ä å æ ç è é ê ë ì

İ İ İ Ñ Ò Ó Ô Õ

Ö Ø Ù Ú Û Ü Ý

ÿ



# Irina - Regular

## Uppercase Characters

A B C D E F G H I J K L M N O P Q  
R S T U V W X Y Z

## Lowercase Characters

A B C D E F G H I J K L M N O P Q  
R S T U V W X Y Z

## Numbers

0 1 2 3 4 5 6 7 8 9

## Punctuation and Symbols

! " \$ % & ' ( )  
, - . : ;  
? [ | ^ \_

All Other Glyphs

À Á Â Ã Ä Å Æ Ç È

É Ê Ë Ì Í Î Ï Ñ

Ò Ó Ô Õ Ö Ø Ù Ú

Û Ü Ý Þ ß à á â ã

ä å æ ç è é ê ë ì

í î ï ñ ò ó ô õ

ö ø ù ú û ü ý

ÿ